

# Reflektometry optyczne (OTDR) serii UP32xx

## KONFIGURACJE MM, SM, QUAD i PON



### OPIS URZĄDZENIA

Reflektometry optyczne serii UP32xx są wszechstronnymi i precyzyjnymi przyrządami do pomiarów reflektometrycznych w systemach światłowodowych MM i SM, a także w aktywnych sieciach PON.

Analiza danych w czasie rzeczywistym, dokładność pomiarów i nieskomplikowana obsługa umożliwiają wszechstronne zastosowanie przyrządów.

Modułowa konstrukcja pozwala na zintegrowanie w urządzeniu wielu przydatnych dla operatora funkcjonalności przy wadze urządzenia poniżej 1kg.



CZYTELNY WYKRES  
OTDR



GRAFICZNA MAPA  
ZDARZEŃ



MIERNIK MOCY  
OPTYCZNEJ



VFL  
10mW



NARZĘDZIA  
ETHERNET



ŹRÓDŁO ŚWIATŁA  
POMIAROWEGO



RAPORT PDF  
WPROST Z  
URZĄDZENIA



MIKROSKOP DO  
INSPEKCI ZŁĄCZY  
(OPCJONALNY)



POMIAR  
TŁUMIENNOŚCI  
WTRĄCENIOWEJ

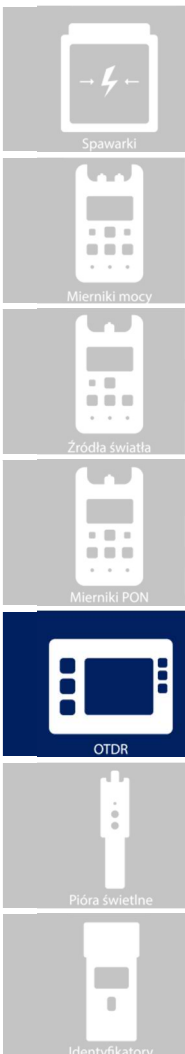
### PRZEZNACZENIE

- ❖ Sieci szkieletowe (core)
- ❖ Sieci metropolitalne (metro)
- ❖ Sieci dostępowe (access)
- ❖ Sieci PON (FTTx)
- ❖ Sieci przemysłowe (MM)
- ❖ Sieci Ethernet na wieloparowej skrętce miedzianej



## CECHY I FUNKCJONALNOŚCI

- Obstuga w języku polskim 🇵🇱
- Dotykowy ekran 7"
- Dynamika do 45dB
- Strefa martwa już od 0.5m
- Zwarta konstrukcja odporna na upadki
- Długi czas pracy na baterii
- Duża pojemność pamięci pomiarów



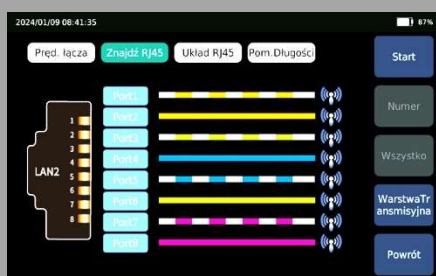
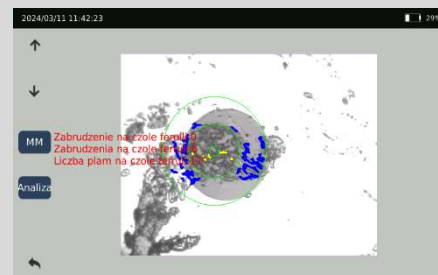
- Modułowa budowa, 9 modułów do wyboru: MM, SM, SM+MM, PON, OPM, OLS, VFL, IL, MAPA
- Wygodnie rozmieszczone porty urządzenia 2xEthernet, 1xUSB, 1xUSB-C, 1xKarta SD

- Miernik mocy optycznej
- Źródło światła pomiarowego i widzialnego
- Jednoczesna praca źródła i miernika pozwala na pomiar tłumienności
- Urządzenie graficznie podpowiada użytkownikowi właściwy port po wybraniu opcji miernika, źródła lub VFL



- Przejrzysta prezentacja zdarzeń na wykresie lub na intuicyjnej mapie
- Funkcja generowania raportów PDF wprost z OTDR z kwalifikacją Pass/Fail bez użycia zewnętrznego oprogramowania na PC

- Opcjonalny mikroskop do ewaluacji złączy światłowodowych pozwala na weryfikację powierzchni czopa feruli złączy pod kątem zanieczyszczeń i uszkodzeń
- Analiza jakościowa obrazu z kamery



- Moduł Ethernetowy to rozbudowane narzędzie do testowania połączenia na skrętce wieloparowej
- Warstwa fizyczna: układ RJ45, długość łącza, odnajdywanie adaptera zdalnego (w zestawie)
- Warstwa transmisyjna: PING, PPPoE, Skanowanie IP



## PARAMETRY REFLEKTOMETRÓW SERII UP32xx

Model	UP3230	UP3235	UP3240	UP3245	UP3221	UP3222	UP3240F
Długości fal [nm]	1310/1550	1310/1550	1310/1550	1310/1550	850/1300/1310/1550	850/1300/1310/1550	1310/1550/1625
Dynamika	32/30dB	35/33dB	42/40dB	45/43dB	26/28/35/33dB	26/28/37/35dB	40/38/38dB
Strefa martwa zdarzeniowa / tłumiennościowa	0,8m / 4m		0,5m / 3,5m	0,5m / 3,5m	1m / 6m	1m / 6m	0,5m / 3,5m
Filtr optyczny							>1595nm
Strefa martwa PON							30m
Szerokość impulsu pomiarowego	3ns, 5ns, 10ns, 20ns, 30ns, 50ns, 80ns, 100ns, 200ns, 300ns, 500ns, 800ns, 1μs, 2μs, 3μs 5μs, 8μs, 10μs, 20μs						
Dokładność pomiaru strat wtrąceniowych	±0,03dB/dB						
Próg czułości	0,01dB						
Rozdzielczość tłumienności	0,01dB						
Rozdzielczość próbkowania	0.015m-16m						
Punkty próbkowania	maksimum 256 000 punktów						
Dokładność	±(0,75m+rozdzielczość próbkowania+0,0025%×mierzona długość)						
Pamięć	Pamięć wbudowana: 200 000 śladów/ 2GB Pamięć zewnętrzna (karta SD): 64GB						
Interfejsy	2xEth, 1xUSB, 1xUSB-C, 1xKarta SD						
Wyświetlacz	7" TFT-LCD (dotykowy)						
Bateria	3.7V Li-On, 10400mAh						
Temperatura pracy/przechowywania	-10°C~+50°C / -40°C~+70°C						
Wymiary / Waga	215×160×50mm / 950g						
Wyposażenie opcjonalne OTDR	mikroskop inspekcyjny						
<b>Parametry miernika mocy (OPM)</b>							
Zakres fal	800nm~1700nm						
Złącze	uniwersalne FC/SC/ST						
Mierzone moce	-50~+24dBm						
Niepewność pomiaru	±0.2dB (5%)						
Pomiar na długościach fal	850nm/980nm/1300nm/1310nm/1490nm/1550nm/1625nm/1650nm						
<b>Parametry źródła światła (LS)</b>							
Długości fal	1310/1550nm						
Złącze	FC/UPC						
Typ lasera	FP-LD						
Moc wyjściowa	>-5dBm						
Tryby modulacji	CW/270Hz/1kHz/2kHz						
Stabilność mocy wyjściowej	±0.5dB/15min						
<b>Parametry wizualnego lokalizatora uszkodzeń (VFL)</b>							
Długości fal	650nm						
Złącze	FC/UPC						
Moc wyjściowa	≥10mW						
Tryby modulacji	CW/1Hz/2Hz						



Spawarki



Mierniki mocy



Źródła światła



Mierniki PON



OTDR



Pióra świetlne



Identyfikatory

